

08
Page 1

Longwy

Le 20/08/09



vers un nouveau visage de longwy-bas

URBANISME

Le haut-fourneau restera couché au milieu du golf

Il a pris racines. Après mûre réflexion, Edouard Jacque a décidé de ne pas l'extraire du paysage. Le haut-fourneau restera bien couché au milieu du futur golf. D'autres travaux compléteront l'ensemble.

On a beau être en plein mois d'août, ça bosse du côté de la ville basse. Les transformations ne sautent pas toujours aux yeux, mais petit à petit le golf fait son trou. Le parcours s'enfonçant en forêt et vers Herserange avance à grand pas. Restait une épine dans le pied d'Edouard Jacque : le haut-fourneau couché.

Il y a une grosse année, le président de la communauté de communes déclarait vouloir le conserver, quitte à ce que le golf s'intègre autour. Jusqu'au printemps, l'entreprise en charge du gigantesque chantier bossait sur d'autres secteurs du parcours : la décision finale pouvant encore être ajournée... Entre les anti et les pro hauts-fourneaux, cette fois Edouard Jacque a tranché. Le vestige du passé sidérurgique restera bel et bien en place. Couché, sans bouger. Au golf de s'adapter.

« J'inuite dorénavant les Longwociens à s'arrêter au Belvédère pour regarder le golf et le haut-fourneau couché. On porte dessus un autre regard. » Le géant à terre « est valorisé ». Tout autour, la zone a été revue et corrigée avec l'aménagement

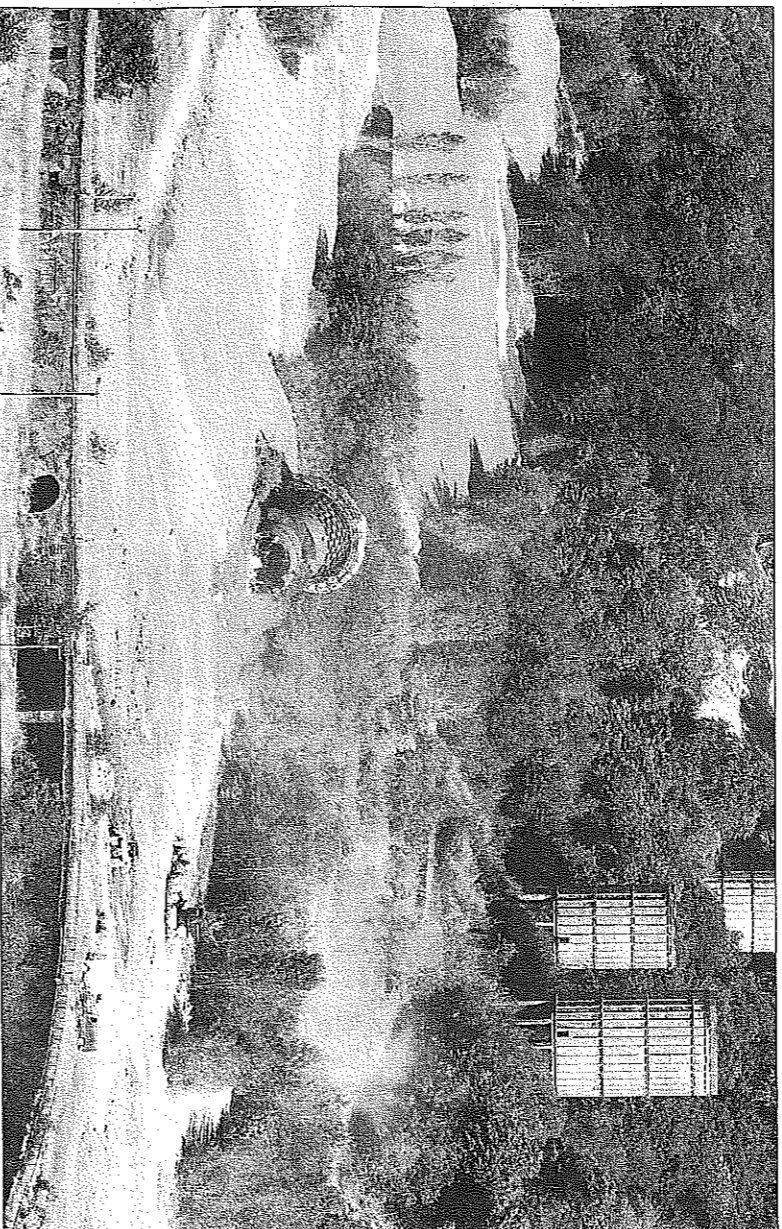


Photo Etienne JAMINET

Le haut-fourneau couché est positionné au milieu du futur pratique et le restera, tout comme les trois tours réfrigérantes.

d'un talus, puisque le haut-fourneau est dans une position dominante. Depuis son dynamitage dans les années 80, il est resté couché "sur le flanc".

Démonter la ligne électrifiée ?

Dans le paysage, une venue persiste : la ligne de chemin de fer reliant la société RecyFrance basée à Saulnes à la gare SNCF. Mais il a été établi que la société ne peut se passer de cette voie d'acheminement. Seulement voilà, il est peut-être possible de réduire l'impact visuel négatif qu'elle procure.

Tout simplement en démontrant les poteaux métalliques supportant la ligne électrifiée, car précise le maire, c'est une locomotive diesel qui se charge de convoier les wagons... Mais une telle décision appartient à la SNCF et/ou à Réseau ferré de France.

Et ne bougera plus. Il sera simplement recouvert d'un épais filet dont les mailles ne laisseront pas passer de balles de golf.

Pour 2010 (ou plus tard), le maire et président de la CCAL a dans l'idée d'éclairer le site, histoire de procurer un cachet supplémentaire à la tombée de la nuit.

Taille et gazon

Les pièces de fonderie laissées à côté du géant à terre ont été retirées du paysage, pour être disposées le long du parcours et à l'entrée. Dans le même esprit, les deux poteaux, traces de l'ancien couvent des Carmes, serviront à délimiter

l'entrée. Autre point délicat, l'entrée du golf. Pour cause de montage en plusieurs temps du dossier, la partie basse se rattachant à la route principale n'avait pas été intégrée au projet CCAL. C'est donc à la municipalité de s'en charger... A moindre frais comme la répétée le maire Edouard Jacque. « Le terrain appartient encore à l'EPFL (Etablissement public foncier de Lorraine), la vente à la ville est en cours. Ensuite, on aplanira et disposera 30 cm de limon, puis 20 cm de terre, avant d'engazonner le tout. »

Après, Edouard Jacque laisse la porte (grande) ouverte à la venue d'un hôtel, par exemple. En direction de Herserange.

« nous allons réajuster les banes le long de l'avenue d'Huart, couper les arbres... » Des éléments en béton seront aussi démontés. Quant à l'impasse Fernand d'Huart, les platanes seront taillés pour dégager le paysage. De même, dans les cités, plusieurs opérations de nettoyage ont eu lieu par le biais de Pays-Haut services. Enfin, « nous avons confié à l'ONF une étude visant à créer une trouée dans la forêt avant les premières maisons en entrée de ville pour cet hiver ». Objectif : jouir dès l'arrivée en ville par le Ratenhout d'une vision claire du golf.

Olivier Chaty.